

# Техническая Спецификация



## Основное:

Режимы: B, 2B, 4B, B+M, M  
 Оттенки серого: 256  
 Экран: 12.1" TFT-LCD  
 Диапазон частот датчиков: 2.0-10.0 MHz  
 Порты подключения датчиков: 2 стандартные  
 Технологии формирования луча:

Dynamic Receiving Focusing  
 Real-time Dynamic Aperture  
 Dynamic Frequency Scanning  
 Dynamic Apodization  
 Tissue Harmonic Imaging  
 Tissue Specific Imaging

## Угол сканирования:

до 155° (в зависимости от датчика)

## Глубина сканирования (мм):

19 - 245 (в зависимости от датчика)

## Клиническое применение:

Обдоминальные исследования, акушерство, поверхностные органы, гинекология, урология, кардиология, ортопедия, сосуды, педиатрия

## Функции:

Кинолетя: 256 кадров  
 Увеличение: x1.0, x1.2, x1.4, x1.6, x2.0, x2.4, x3.0, x4.0  
 Панорамное увеличение в режимах обследования и стоп-кадра  
 Хранение данных: Встроенный SSD накопитель емкостью 504MB  
 40 меток  
 Метки тела: Авто-определение датчика

## Другое:

### Переферийные порты:

S-Video  
 Композитный BNC  
 VGA  
 USB  
 Ethernet  
 Дистанционное управление  
 Разъем для подключения ножного переключателя

### Электропитание:

100 - 240В ~ 50Гц / 60Гц

### Аккумулятор:

До 2-х часов бесперебойной работы

### Размеры (ШхВхГ):

330x320x220 мм

### Вес:

7.1 кг

## Обработка изображения:

### Предварительная обработка:

Динамический диапазон  
 Выделение контуров  
 Настройка усиления  
 8-сегментов TGC  
 IP (Imaging Process)

### Пост-обработка:

Серая шкала  
 Технология снижения зернистости  
 Псевдо цвет  
 Авто-настройка серого  
 Инверсия белого  
 Инверсия слева/справа  
 Инверсия вверх/вниз  
 Поворот изображения на 90°

## Измерения и вычисления:

### B-режим:

Расстояние, окружность, площадь, объем, процентное соотношение, гистограмма, стеноз, угол

### M-режим:

Расстояние, время, наклон, ЧСС

### Допплер:

Время, ЧСС, скорость, ускорение, трассировка индекса резистентности (RI)

### Программные пакеты:

Основной, гинекология, акушерство, урология, поверхностные органы, кардиология, ортопедия

## Отображаемые параметры:

Дата, время, название учреждения, идентификационный номер пациента, IP, тип исследования, усиление, частота кадров, датчик, частота датчика, глубина, результаты измерений, марки тела, аннотации

## Стандартная конфигурация:

DUS 60  
 12.1" TFT-LCD экран  
 2 стандартных коннектора  
 Импульсно-волновой Допплер  
 Мульти-псевдо цвет  
 256 кадров кинолетя  
 504MB встроенный SSD накопитель  
 2 USB порта  
 Пакеты расчетов

## Опционально:

Конвексный датчик:  
 C361-2 (2.5/3.5/4.5/Н2.5/Н2.7 МГц)  
 Микро-конвексный датчик:  
 C611-2 (5.5/6.5/7.5/Н4.5/Н4.7 МГц)  
 Линеный датчик:  
 L761-2 (6.5/7.5/8.5/Н4.5/Н4.7 МГц)  
 Линейный датчик:  
 L743-2 (6.5/7.5/8.5/Н4.5/Н4.7 МГц)  
 Эндовагинальный датчик:  
 E611-2 (5.5/5.6/7.5/Н4.5/Н4.7 МГц)  
 Эндоректальный датчик:  
 E741-2 (6.5/7.6/8.5/Н4.5/Н4.7 МГц)

## Биопсийные направляющие

Встроенный накопитель повышенной емкости 500Gb  
 Видео принтер  
 Лазерный принтер  
 Струйный принтер  
 Ножной переключатель  
 Литий-ионный аккумулятор  
 Передвижная стойка  
 Бокс для переноски  
 DICOM 3.0  
 UMS100 рабочая станция

# Цифровая Диагностическая Ультразвуковая Система DUS 60



## О компании Edan

Компания Edan является одним из ведущих поставщиков медицинского оборудования. Ее деятельность посвящена улучшению качества жизни людей во всем мире с помощью предоставления значимых, инновационных и высококачественных медицинских товаров и услуг. Более 20 лет компания Edan является новатором в создании комплексной линейки медицинских решений, которые могут быть использованы в самых различных медицинских областях, в том числе:

- Акушерство и гинекология
- ЭКГ-диагностика
- Ультразвуковая диагностика
- Мониторы пациента
- In-Vitro диагностика
- Ветеринария
- Исследования по месту лечения (Point-of-Care Testing)

Врачи во всем мире уверены в революционных медицинских технологиях компании Edan и исключительной клиентской поддержке.



Edan Instruments, Inc. | 3/F-B, Nanshan Medical Equipments Park,  
 1019# Nanhai Rd., Shenzhen | 518067 P.R. China  
 +86.755.26898326 | www.edan.com.cn | info@edan.com.cn

© 2015 Edan Instruments, Inc. Все права защищены. Особенности и технические характеристики могут быть изменены без предварительного уведомления. Любое воспроизведение, копирование или передача не может быть осуществлена без письменного разрешения компании.



RUS-US-DUS60-V2.0-20150323







#### ▶ Передовые технологии, повышающие точность диагностики

- Технология фазовой-инверсной тканевой гармоники позволяет получить лучшее в своем классе качество изображения.
- Функция импульсно-волнового Допплера расширяет возможности исследования для повышения точности поставленного диагноза.
- Универсальные многочастотные датчики (5 частот).

#### ▶ Неограниченная мобильность

- Компактный и легкий дизайн.
- Встроенный аккумулятор обеспечивает до 2 часов автономной работы.
- Большой объем встроенной памяти для хранения данных.

#### ▶ Интуитивно понятный пользовательский интерфейс

- Быстрая оптимизация изображения - IP (Image Processing)
- Удобная панель управления с подсветкой
- Программируемые кнопки позволяют настроить рабочий процесс под врача

#### ▶ Инструменты для повышения эффективности

- Точная настройка изображения 8-сегментной TGC (Time Gain Compensation)
- Мультиформатная передача данных через USB и DICOM
- Мульти-псевдо окрашивание для более наглядного изображения

## DUS 60

DUS 60 – портативная ультразвуковая система, обеспечивающая превосходное качество изображения в разных видах исследований. Входящая в стандартную конфигурацию функция импульсного Допплера повышает информативность ультразвуковой диагностики.



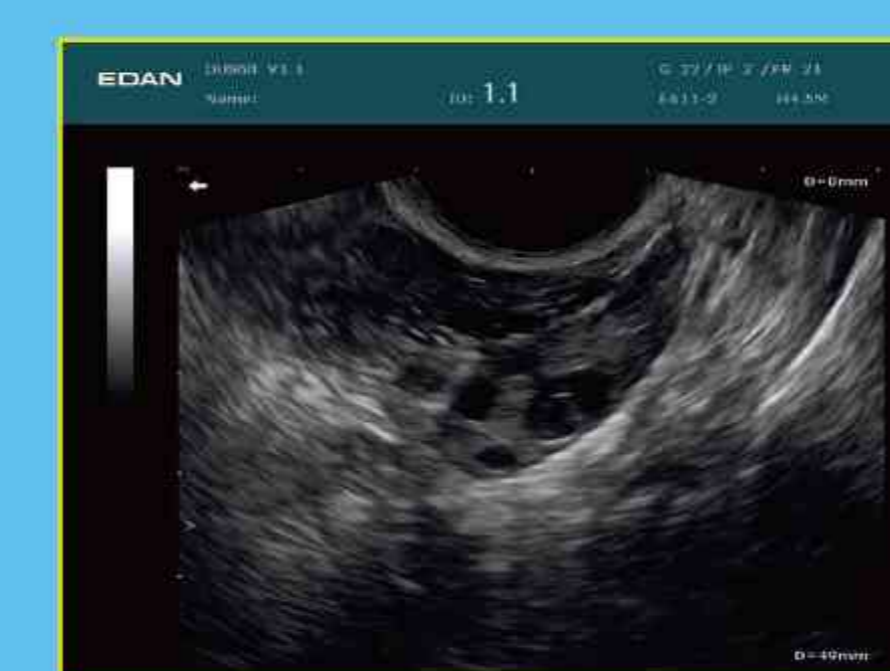
Плацента 36-я неделя беременности



Киста молочной железы



Печень/Почка



Яичник



Подколенная Вена/Артерия



Яичко



Поджелудочная железа, поперечный скан



Эндометрий матки, фиброзный узел



A world of potential